

# Benutzerhandbuch des Kalenji Cardio Connect



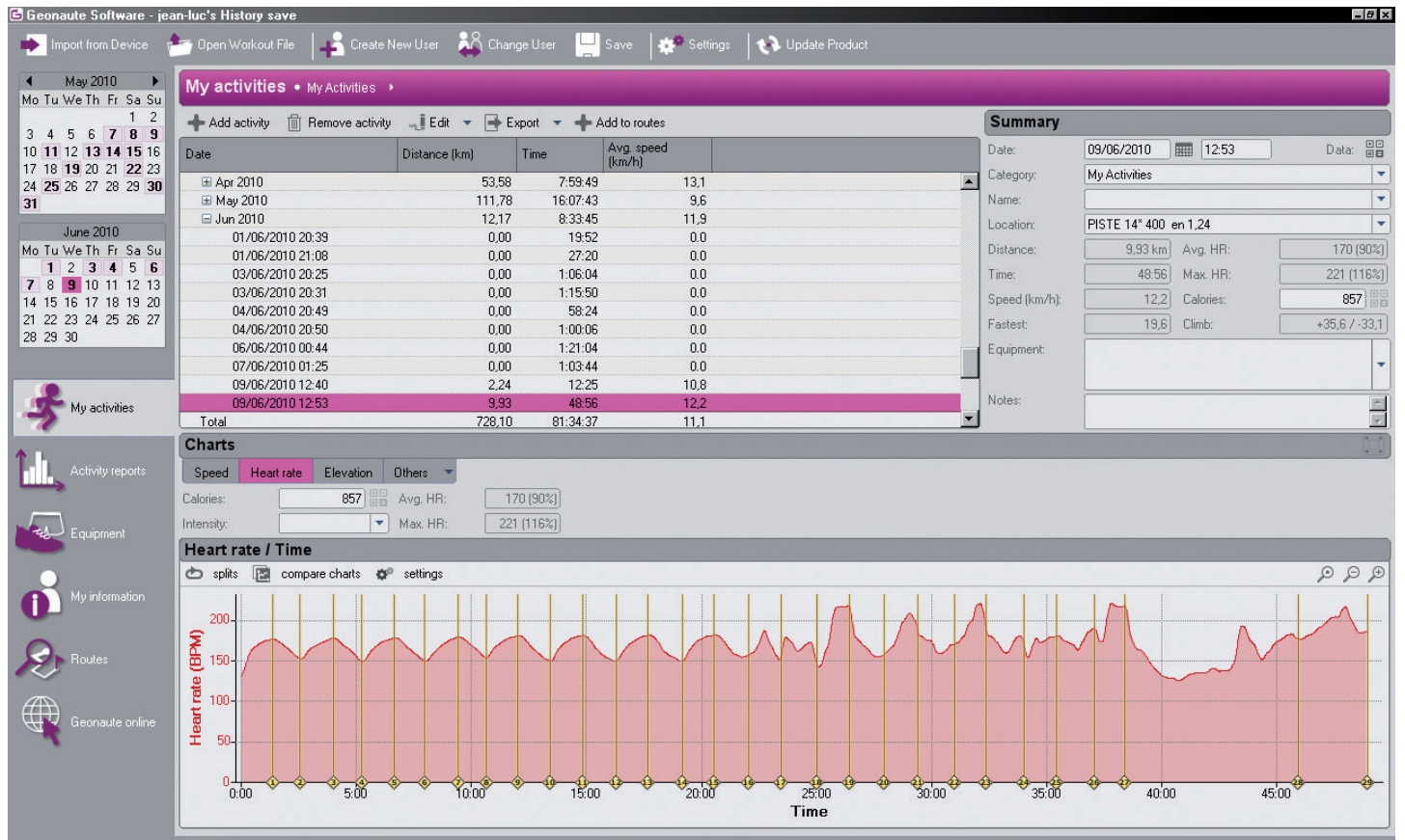
# Herzfrequenzaufzeichner + Analyseprogramm Geonaute Software



1. Einleitung.....	P.3
2. Gesamtansicht .....	P.3
3. Inbetriebnahme .....	P.4
4. Anschluss an den Brustgurt.....	P.4
5. Speicherdaten .....	P.5
6. Anschluss an Ihren Computer .....	P.6
7. Reset.....	P.6
8. Sicherheitshinweise.....	P.6
9. Merkmale.....	P.6
10. Batterie .....	P.7
11. Fehlerbehebung .....	P.7
12. Garantie.....	P.8
13. Nehmen Sie Kontakt mit uns auf.....	P.8

# 1. Einleitung.

Wir danken Ihnen dafür, dass Sie den Herzfrequenzaufzeichner von Kalenji für Ihr Sporttraining und Ihre Übungen gewählt haben. Dieses Gerät ermöglicht es Ihnen, anhand eines kompatiblen Brustgurts Ihren Herzrhythmus aufzuzeichnen, diese Daten auf Ihren Computer zu übermitteln und sie von der Geonaute Software aus abzufragen, zu analysieren und zu archivieren.



Bitte bewahren Sie dieses Handbuch für jedes spätere Nachsehen auf. Es enthält alle praktischen Anweisungen, technischen Merkmale und Warnungen, die zu berücksichtigen sind.

# 2. Gesamtansicht.



Vorderseite:  
**1** Leuchtdiode.  
**2** Taste.

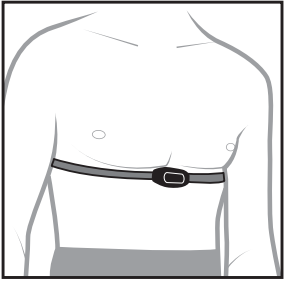


Rückseite:  
**3** Batteriefach.  
**4** Reset-Taste.  
**5** Abnehmbare Befestigungsclammer.  
**6** Anschlussport für USB-Kabel.

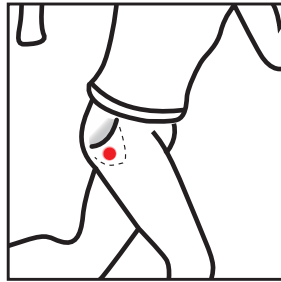
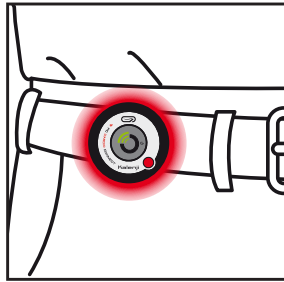
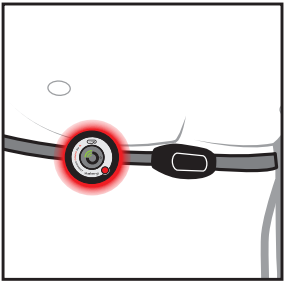
### 3. Inbetriebnahme.

Aufzeichnen Ihrer Trainingsübungen:

1. Bringen Sie den Brustgurt Ihres Herzfrequenzmessers an. Siehe hierfür die Gebrauchsanleitung Ihres Herzfrequenzmessers.



2. Kurz auf die Taste des Cardio Connect drücken, um das Gerät einzuschalten und geben Sie es in Nähe Ihres Brustgurts, um den Anschluss mit diesem zu ermöglichen. Siehe Paragraph 4 unten, um zu überprüfen, ob der Anschluss richtig erstellt wurde.



3. Befestigen Sie das Gerät am Brustgurt oder befestigen Sie es an Ihrem Gürtel. Sie können ebenfalls die abnehmbare Klammer entfernen und den Herzfrequenzaufzeichner in Ihre Tasche stecken.

Beginnen Sie Ihre Übungen.

4. Um das Aufzeichnen der Daten zu beenden, drücken Sie die Taste und halten Sie sie zwei Sekunden lang durchgedrückt, bis die orange Diode blinkt, dann loslassen.

*Hinweis:*

Das Gerät hat eine Reichweite von 10 cm (4 inches) während dem Erstellen des Anschlusses und 80 cm (31,5 inches) sobald der Anschluss erstellt ist.

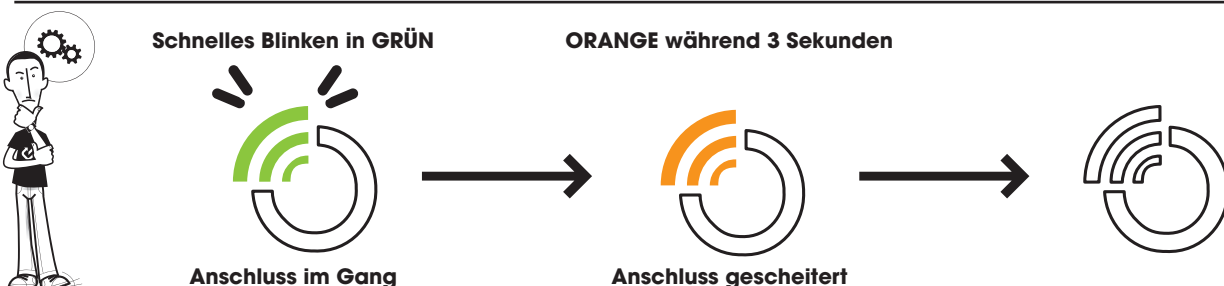
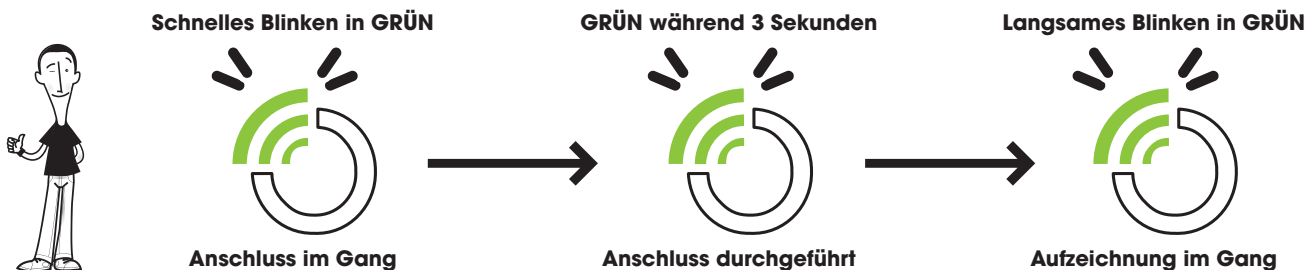
### 4. Anschluss an den Brustgurt.

Dieses Produkt ist mit den Herzfrequenz-Brustgurten kompatibel, welche die analogen Signale mit 5,3 KHz übermitteln und im Lieferumfang der folgenden Modelle sind:

CW Kalenji 100 und CW Kalenji 300 Heart Wear, nur die Modelle mit der Kennzeichnung „Cardio Connect Compatible“.

300 coded, 500 coded, 700 coded,  
CW Aptonia F300, F500,  
CW Géonaute T500, T500 codé, T700, T700 codé.

Sobald es unter Spannung ist, sucht das Gerät automatisch das vom Gurt ausgesandte Signal. Die Leuchtdiode zeigt Ihnen den Zustand der Verbindung an.



*Hinweis: Wenn innerhalb von 10 Sekunden kein Signal gefunden wird, schaltet sich das Gerät aus.*

**Signalempfang:** Wenn Sie den Brustgurt während einer Trainingsübung ändern oder neu initialisieren kann es notwendig sein, neuerlich das Signal zu suchen.

**Um die Suche nach einem Signal zu bewirken:** Die TASTE 4 drücken und 4 Sekunden lang eingedrückt halten, dann loslassen, sobald das Gerät eingeschaltet ist.

**ACHTUNG:** Die in der Umwelt vorhandenen Störgeräusche aufgrund von elektromagnetischen Störungen können die Herzfrequenzmeldungen unbeständig oder unrichtig machen. Sie werden meistens in der Nähe von Hochspannungsleitungen, Ampeln, Oberleitungen von elektrischen Bussen oder Straßenbahnen, Fernsehern, Motoren, Autos, einigen motorisierten Sportgeräten, Handys, Computerbildschirmen usw. festgestellt oder wenn Sie durch elektrische Sicherheitstore gehen.

## 5. Speicherdaten.

Jedes Mal wenn das Gerät ein Signal empfängt, beginnt es einen neuen Aktivitätsauszug und leitet das Speichern der Herzfrequenzdaten ein. Die Leuchtdiode blinkt alle 3 Sekunden lang in grün um anzuzeigen, dass die Daten gespeichert werden.

Sobald das Gerät die Aufzeichnung der Daten beendet oder ausgeschaltet wird, wird der Aktivitätsauszug fertiggestellt. Um einen Aktivitätsauszug fertigzustellen / das Gerät auszuschalten:

1. Die TASTE drücken und 2 Sekunden lang eingedrückt lassen. Die Diode geht auf die Farbe orange über.
2. Die TASTE loslassen, um das Gerät auszuschalten.

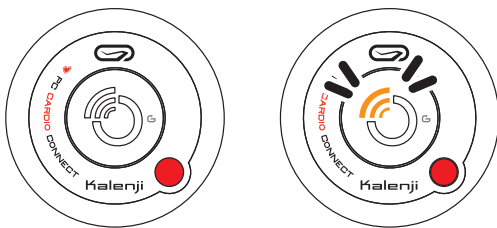
*Hinweis: Das Gerät schaltet sich automatisch aus, wenn innerhalb von 5 Minuten keinerlei Herzfrequenz erkannt wird. Während diesem Zeitraum blinkt die grüne Leuchtanzeige weiter. Das Gerät schaltet sich ebenfalls aus, wenn die Batterie schwach oder der Speicher voll ist.*

Erinnerung: Die Speicherkapazität beträgt 75 Stunden und 99 Aktivitätsauszüge.

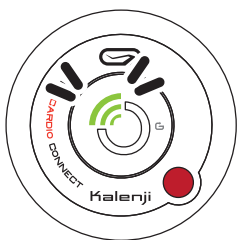
Signal der Diode	Bedeutung
Blinkt während der Übung langsam rot	90% des Speichers ist voll
2 Sekunden lang dauernd rot	Der Speicher ist voll, das Gerät wird automatisch ausgeschaltet

Die Speicherauszüge können manuell oder durch Verwendung der Geonate Software, die im Lieferumfang dieser Produkte enthalten ist, gelöscht werden. Zum Löschen anhand Ihres Computers, siehe Gebrauchsanleitung der Software.

Um alle Aktivitätsauszüge manuell zu löschen:



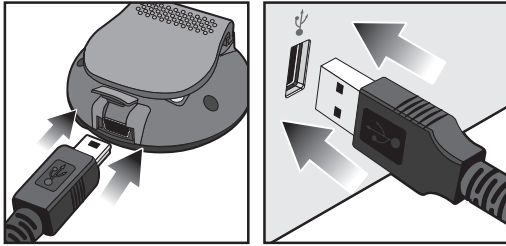
1. Gerät ausgeschaltet, die TASTE drücken und 2 Sekunden lang eingedrückt lassen. Die Diode blinkt orangefarben.



2. Drücken Sie neuerlich, um den Speicher zu löschen.
3. Die Diode wird 1 Sekunde lang grün um anzuzeigen, dass die Auszüge gelöscht sind.

## 6. Anschluss an Ihren Computer.

Die auf der CD gelieferte Geonaute Software installieren (Gebrauchsanleitung des Programms ist ebenfalls auf dieser CD verfügbar).

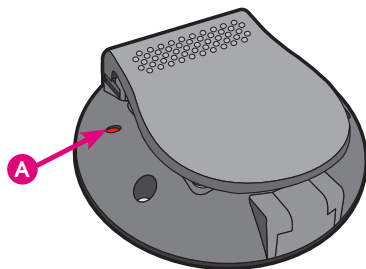


Um das Gerät an Ihren Computer anzuschließen, stecken Sie das USB-Kabel (an den Herzfrequenzaufzeichner angeschlossen) am USB-Port Ihres Computers ein.

*Hinweis: Sollte die Verbindung unterbrochen werden, ziehen Sie das USB-Kabel von Ihrem Computer und stecken Sie es wieder ein.*

## 7. Reset.

Um neu zu initialisieren, verwenden Sie einen dünnen, spitzen Gegenstand und drücken Sie auf die Reset-Taste.



**A** Reset-Taste.

## 8. Sicherheitshinweise.

Um neu zu initialisieren, verwenden Sie einen dünnen, spitzen Gegenstand und drücken Sie auf die Reset-Taste.



### **WARNUNG !!!**

*Dieses Gerät wurde für die Verwendung bei Sport und Freizeit entwickelt. Dies ist kein Gerät zur medizinischen Überwachung. Die Informationen dieses Geräts sind nur Anhaltswerte und dürfen für die Überwachung einer Krankheit nur nach Befragung und Zustimmung Ihres Arztes verwendet werden. Und schließlich raten wir den Trägern von Herzschrittmachern aufgrund der möglichen Störungen, die durch ein Funkübertragungssystem entstehen können, davon ab, einen Herzfrequenzmesser mit dieser Technologie zu verwenden. Die Nichteinhaltung dieser Anweisungen kann ein Risiko für das Leben darstellen.*

Dieses Gerät wurde entwickelt, um Ihnen zahlreiche Jahre lang seine Dienste zu erweisen, wenn Sie es sorgfältig behandeln. Hier einige Vorsichtsmaßnahmen:

- Schützen Sie das Gerät vor Krafteinwirkungen, Schlägen, Staub, übermäßigen Temperaturschwankungen oder Feuchtigkeit, denn diese könnten einen schlechten Betrieb, eine verkürzte elektronische Lebensdauer, beschädigte Batterien und verformte Teile zur Folge haben.
- Tauchen Sie das Gerät nicht ins Wasser. Wenn es sich in Wasserkontakt befunden hat, wischen Sie es sofort mit einem weichen Tuch ab.
- Reinigen Sie das Produkt nicht mit scheuernden oder korrodierenden Produkten. Dies könnte die Kunststoffteile zerkratzen und den Stromkreis korrodieren.

## 9. Merkmale.

*Hinweis: Die technischen Merkmale dieses Geräts und der Inhalt dieses Handbuchs können ohne Voranzeige geändert werden.*

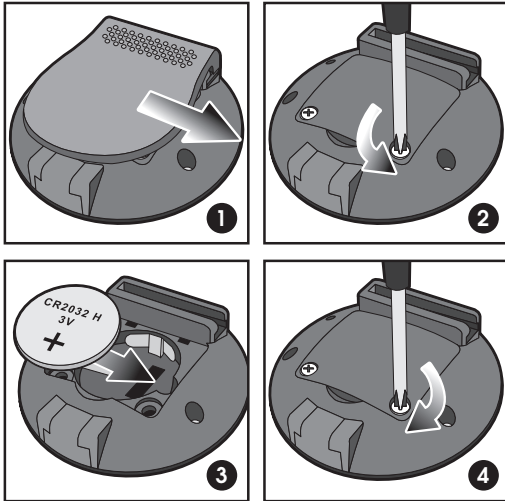
Merkmale	Beschreibung
Länge x Breite x Höhe	46 x 46 x 17 mm (1,8 x 1,8 x 0,7 inches)
Empfangsfeld	10 cm (4 inches) bei Signalsuche und 80 cm (31,5 inches) wenn das Signal gefunden ist.
Signalempfang	5,3 KHz analogisch, codiert oder nicht codiert
Speicher	75 Stunden (Abtastung alle 5 Sekunden) 99 Aktivitätsauszüge
Speisung	1 Batterie CR2032
Autonomie	1 Jahr

## 10. Batterie.



Dieses Gerät wird mit einer Batterie CR2032 geliefert.

Die Leuchtdiode blinkt 2 Sekunden lang rot um anzuzeigen, dass die Batterie schwach ist, bevor sich das Gerät ausschaltet.







- 1 Die Befestigung vom Gurt des Geräts abnehmen.
- 2 Verwenden Sie einen Schraubendreher um den Deckel vom Batteriefach zu nehmen.
- 3 Legen Sie die Batterie ein und halten Sie dabei die Polaritäten (+/-) wie angegeben ein.
- 4 Setzen Sie den Deckel wieder auf.



Dieses Produkt und die Batterien die es enthält, dürfen nicht mit dem Hausmüll entsorgt werden. Sie werden mit dem Spezialmüll entsorgt. Entsorgen Sie die Batterien sowie Ihr nicht mehr verwendetes, elektronisches Produkt zum Recycling an einer entsprechenden Sammelstelle. Die Wiederverwertung elektronischer Abfälle ermöglicht den Schutz der Umwelt und Ihrer Gesundheit.

## 11. Fehlerbehebung.

Probleme	Lösungen / Antworten
<b>ROTES Blinken während 3 Sekunden nach dem Einschalten</b> 	Die Batterie ist schwach, eine entsprechende, neue Batterie ins Fach einlegen (siehe Kapitel 10 „Batterien“)
<b>Dauerndes ROTES Blinken beim Aufzeichnen</b> 	90% des Speichers ist voll, er sollte geleert werden (siehe Kapitel 5 „Speicherdaten“)
<b>2 Sekunden lang dauernd ROT, dann wird das Gerät automatisch ausgeschaltet</b> 	Der Speicher ist voll, er sollte geleert werden (siehe Kapitel 5 „Speicherdaten“) um Ihren Herzfrequenzaufzeichner neuerlich verwenden zu können
<b>Dauernd ORANGE während 3 Sekunden, dann automatisch ausgeschaltet</b> 	Anschluss mit dem Gurt gescheitert. (siehe Kapitel 5 „Speicherdaten“) Den Aufzeichner in die Nähe Ihres Gurtes bringen. Überprüfen Sie dass Ihr Gurt richtig auf Ihrer Brust positioniert ist (siehe Gebrauchsanleitung Ihres Herzfrequenzmessers) und dessen Sensoren befeuchtet sind

## 12. Garantie.

OXYLANE gewährt dem Erstkäufer dieses Produktes die Garantie, dass dieses keine Material- oder Herstellungsfehler aufweist. Für dieses Produkt gilt eine Garantie von zwei Jahren ab Kaufdatum. Bewahren Sie die Rechnung gut auf, da diese als Kaufbeleg dient.

Die Garantie schließt aus:

- Schäden, die durch unsachgemäßen Gebrauch, Nichteinhaltung der Gebrauchsanweisung, Unfälle, fehlerhafte Pflege oder kommerziellen Gebrauch des Produktes entstehen.
- Schäden, die aufgrund von Reparaturen entstehen, die durch nicht von OXYLANE berechnigte Personen durchgeführt wurden.
- Die Batterien, die Gehäuse mit Rissen, Brüchen oder Stoßspuren.

Während des Garantiezeitraums wird das Produkt entweder durch einen autorisierten Kundendienst repariert oder unentgeltlich ersetzt (nach Ermessen des Verkäufers).

## 13. Nehmen Sie Kontakt mit uns auf.

Wir haben immer ein offenes Ohr für Ihre Informationen zu Qualität, Funktionstüchtigkeit oder Gebrauch unserer Produkte: [www.kalenji.com](http://www.kalenji.com). Wir bemühen uns, Ihnen so schnell wie möglich zu antworten. Die Anleitung „schnelles Starten“ ermöglicht Ihnen eine einfache und schnelle erste Verwendung Ihres Herzfrequenzaufzeichners. Um alle Merkmale und Funktionen Ihres Geräts zu entdecken (Verwaltung des Speichers, der Batterien, Anleitung zur Fehlerbehebung usw.) siehe bitte Gebrauchsanleitung auf dieser CD.

