





Felnőtt

Gyerek

>20 kg  **<100 kg**
>44 Lbs  **<220 Lbs**


OSZTÁLY

A

>20 kg  **<60 kg**
>44 Lbs  **<132 Lbs**

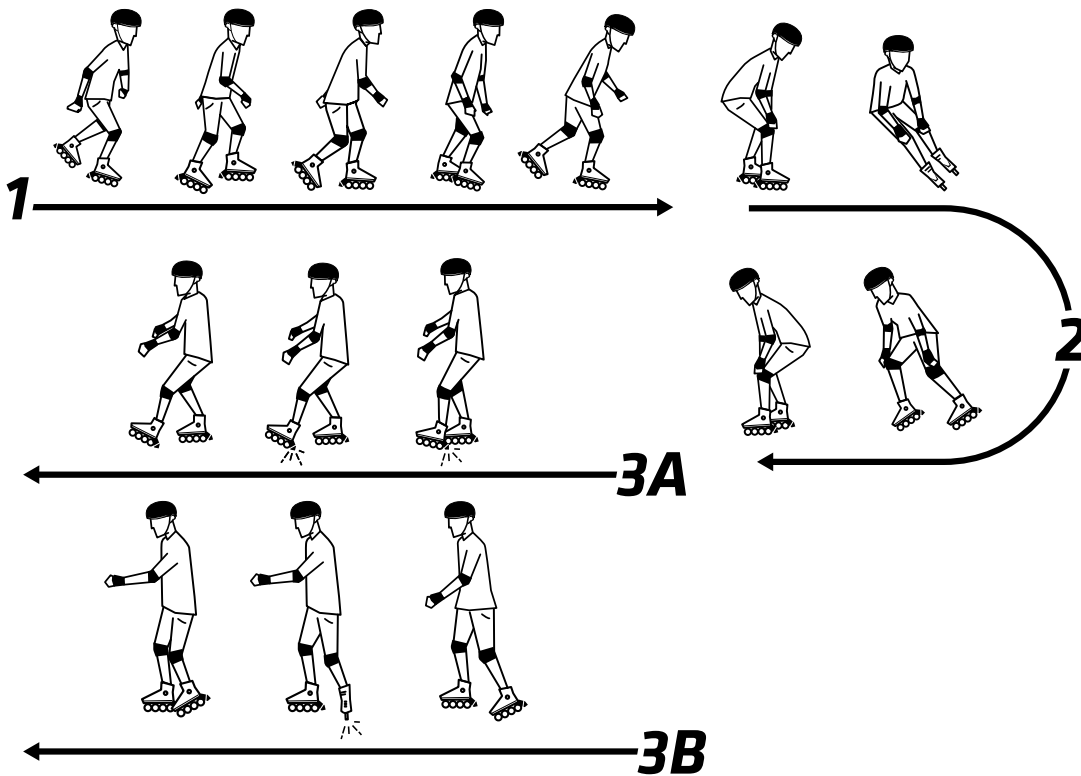
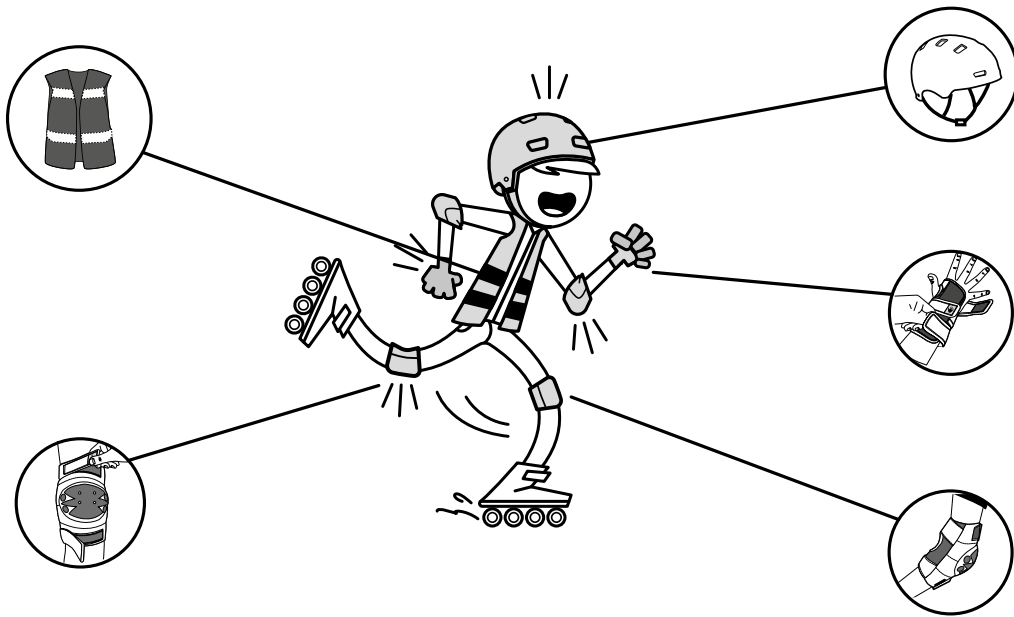
OSZTÁLY

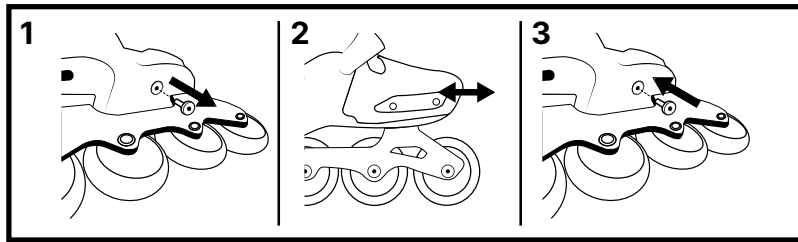
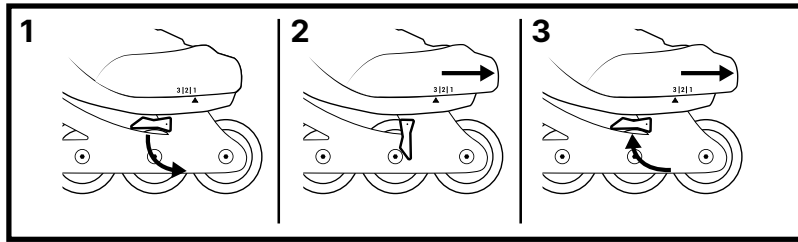
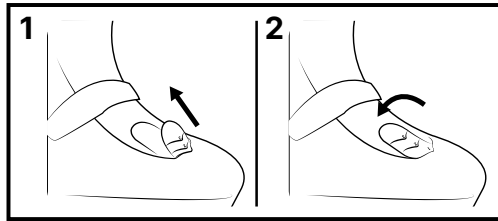
B

 **< 260 mm**
< 10.2 in

HASZNÁLAT

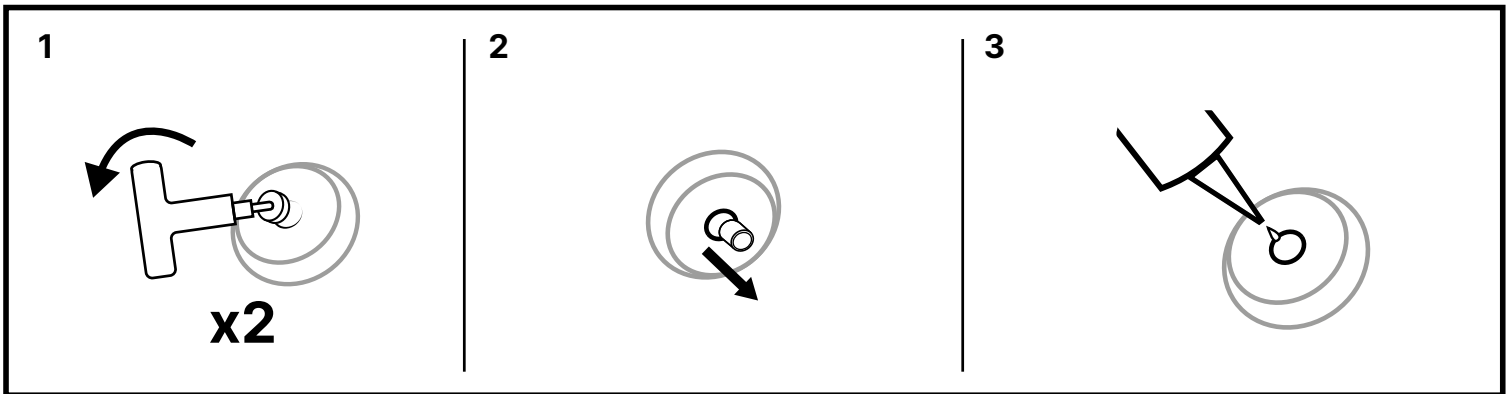
Védőfelszerelés és fényvisszaverő csikok használata kötelező.



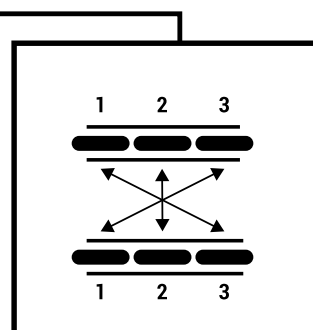
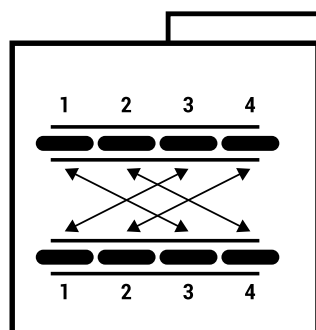
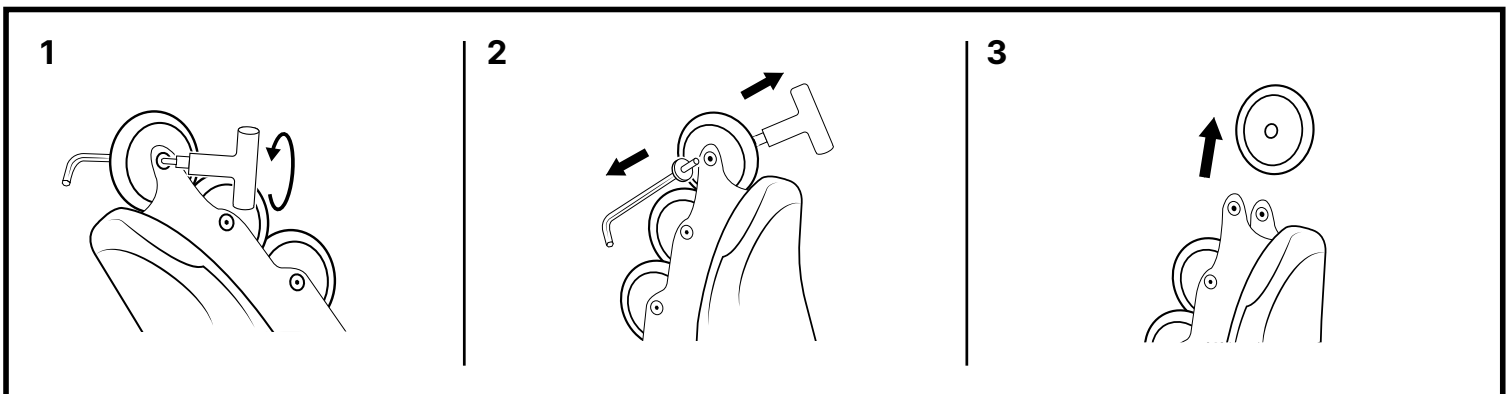


KARBANTARTÁS

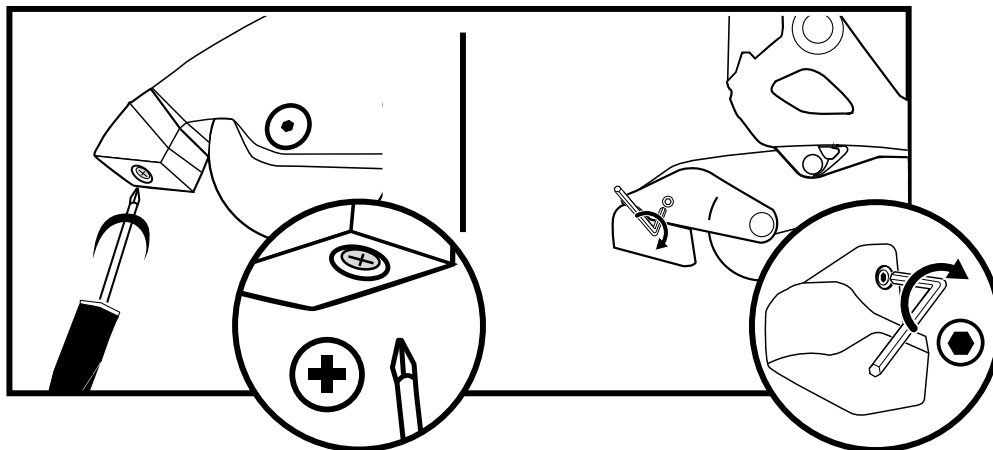
A csapágyak cseréje és karbantartása



A kerekek cseréje

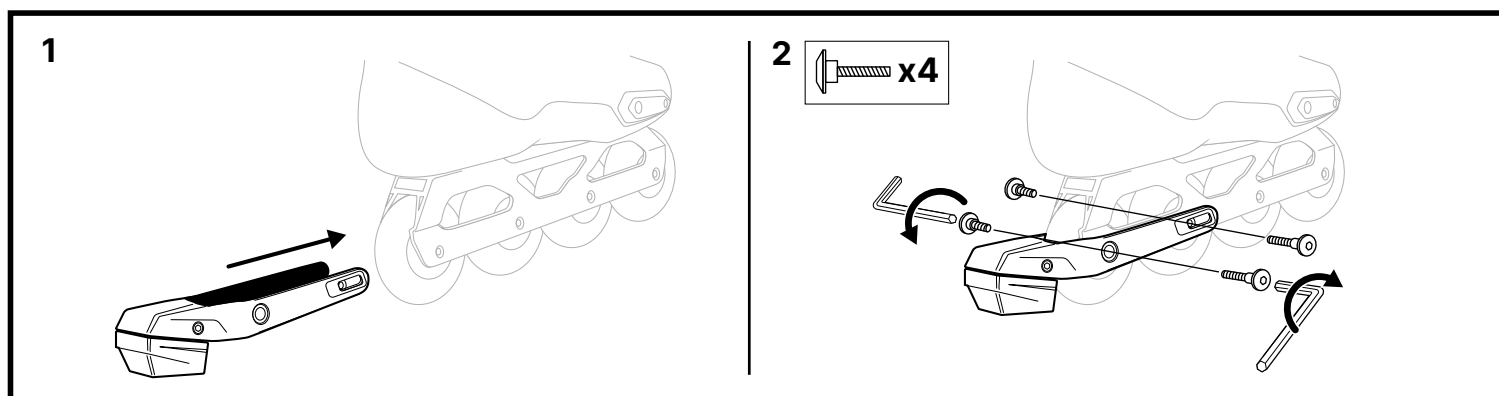


A fékek cseréje

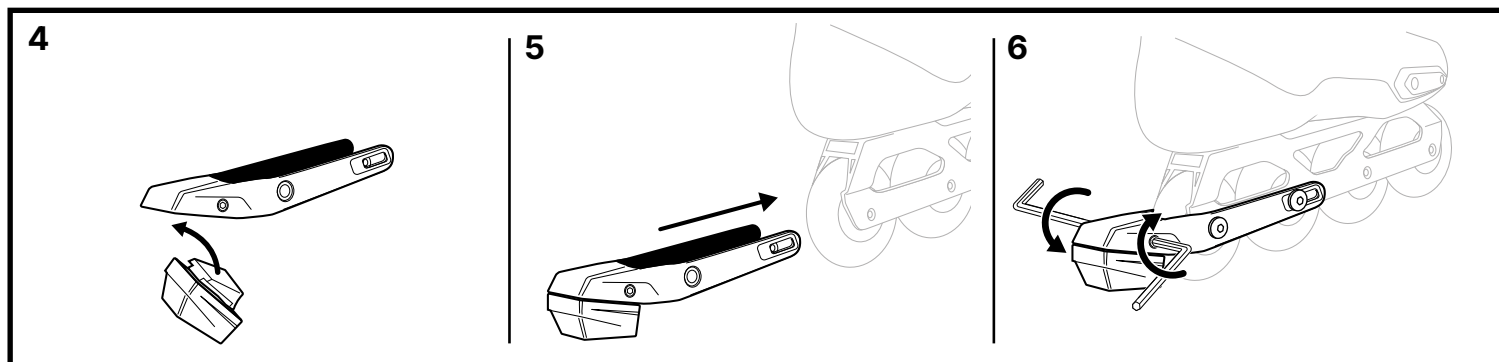
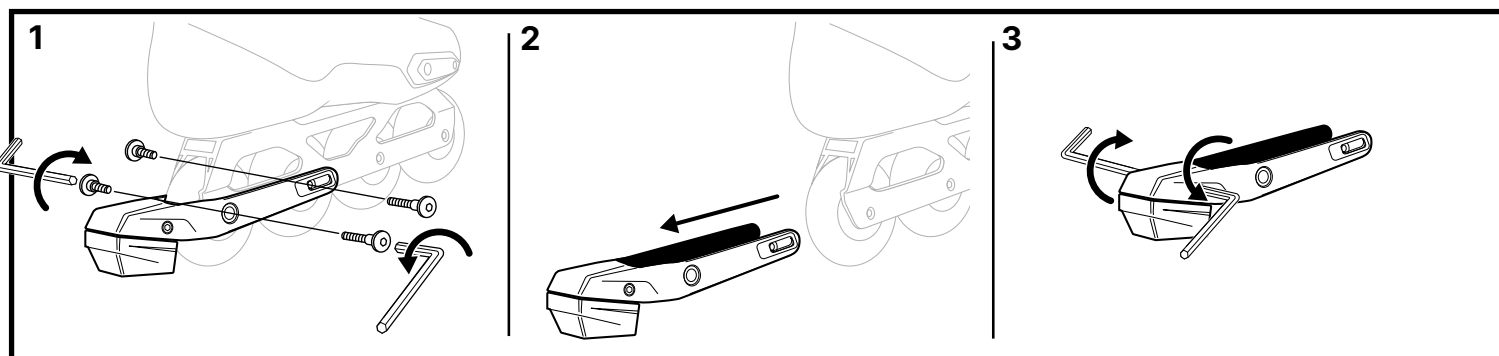


MF S500

Fékszerelvény

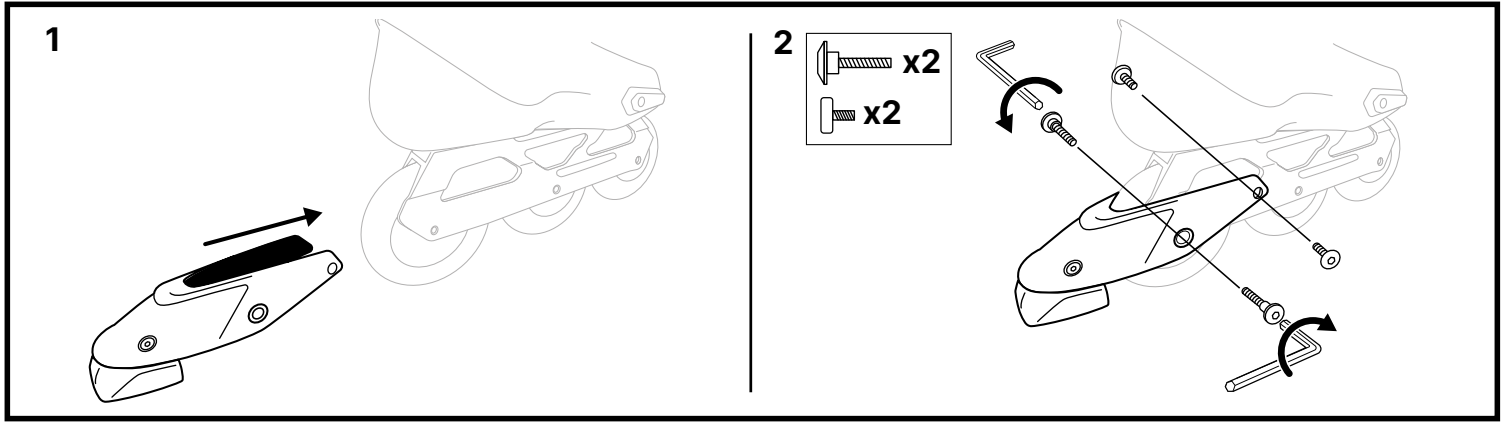


A fékek cseréje

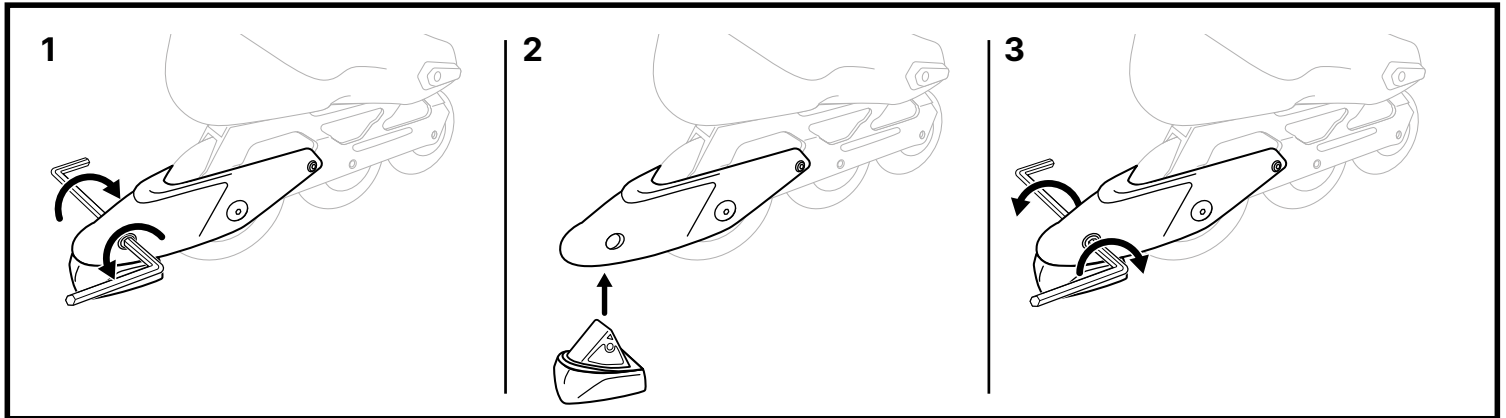


MF S900

Fékszerelvény (külön megvásárolható)



A fékek cseréje



HU - GONDOSAN ŐRIZZE MEG A TERMÉKISMERTETŐT

- Ne korcsolyázzon vízben, talajon vagy homokban.
- Mindig tartsa be az aktuális közlekedési szabályokat.
- A megálláshoz használja a hátsó fékbetéteket (3a). Ha a korcsolya nem rendelkezik hátsó fékbetétekkel, akkor a megálláshoz használja a T-fékezési technikát (3b)
- Ellenőrizze a fűzők és csatok állapotát, cserélje, ha szükséges.
- Biztonságos helyen használja.
- A biztonsági anyák és más automatikusan blokkoló funkciók a kopással veszíthetnek hatékonyságukból.
- Ellenőrizze a görkorcsolyát: a csavarok szorosságát, fékeket, kerekeket és a csapágyak megfelelő állapotát.
- Távolítsa el az éles felületeket.
- Tilos az átalakítás.
- Megjegyzés: Egyes fém alkatrészek szélei élesek lehetnek. Kérjük, óvatosan kezelje.